

# Manual Book

## “Departement Must Exist”

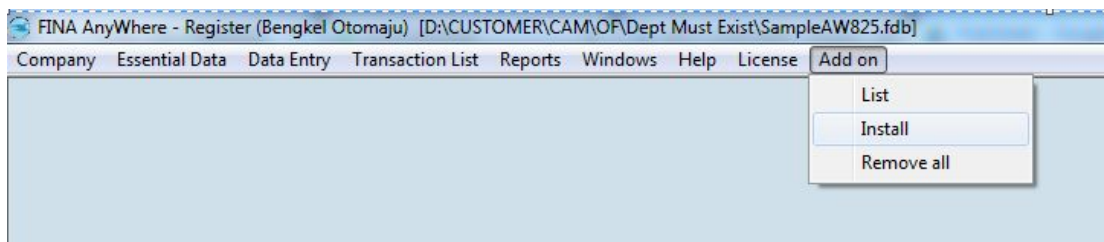
Fitur ini berfungsi untuk memastikan semua transaksi yang mempunyai field Department harus diisi. Bila tidak diisi tidak akan bisa di-save / muncul *warning*. Hal ini untuk mencegah user terlewat input kolom Departement di transaksi, sehingga bisa berakibat laba rugi per departement menjadi tidak valid.

Kondisi *lock* ini hanya berlaku untuk transaksi yang diinput **setelah** SN Dept Must Exist diinject/script diaktifkan.

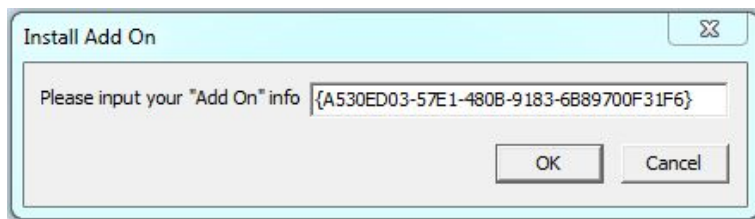
Jika transaksi yang sudah disimpan **sebelum** SN Dept Must Exist diinject/script diaktifkan diedit/dibuka ulang, maka tetap bisa disimpan meskipun kolom Departement kosong.

### SETTING

1. Siapkan SN yang akan diinject ke DB yang akan digunakan.
2. Masuk ke menu add on, install

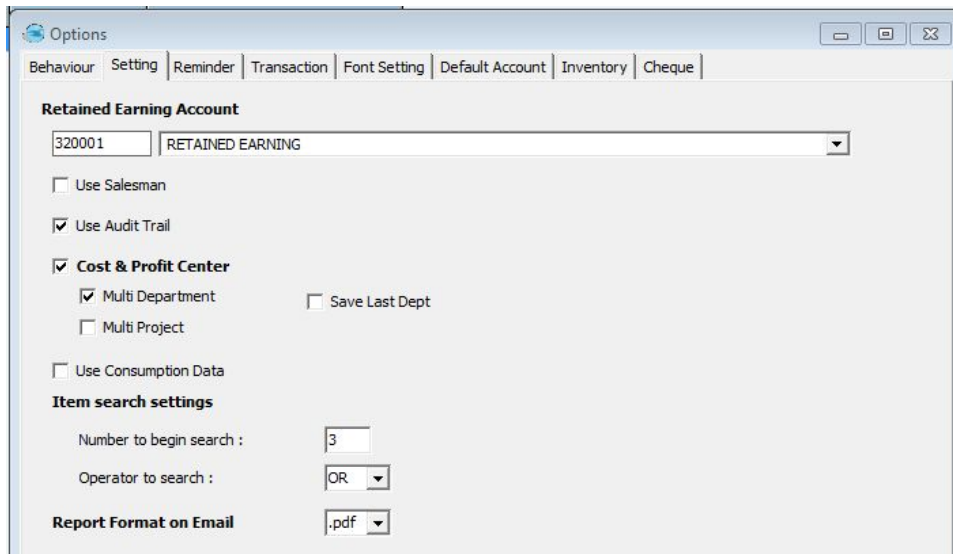


3. Isikan Serial Number “Dept Must Exist”



Untuk mendapatkan *serial number* atas fitur ini silahkan hubungi support imamatek

4. Aktifkan Cost & Profit Center Multi Departemen pada Menu Essential Data bagian Options-Setting.



## CARA PENGGUNAAN

Optional Feature Department Must Exist bisa digunakan pada semua form FINA yang terdapat field Departement-nya.

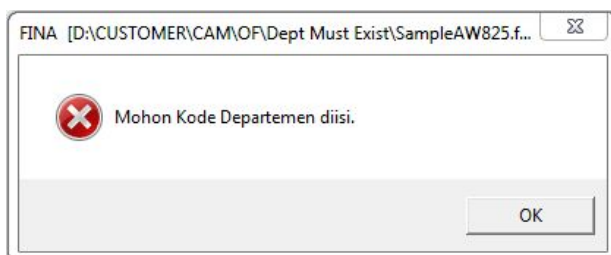
Berikut cara penggunaan pada setiap form-nya :

### Journal Voucher

Ketika user input bagian detail transaksi, maka user wajib isikan/pilih kode departemen pada kolom Departement yang dituju.

Account No.	Account Name	Debit	Credit	Memo	Department	Project
10001	Kas Kecil	1,000,000			1000	
10002	Bank IDR		1,000,000			

Jika kolom Departement tidak diisi maka akan muncul warning

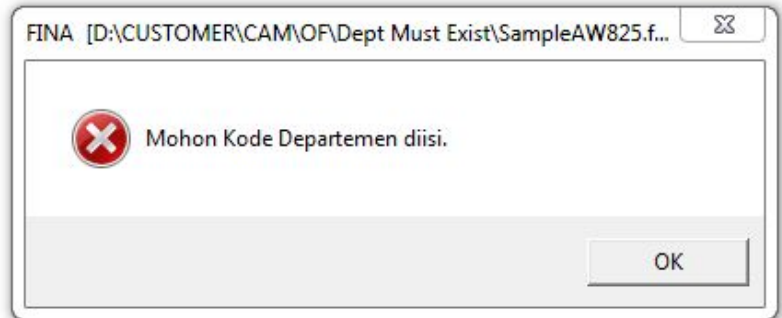


Dan transaksi tidak dapat dilanjutkan/disimpan sampai kolom Departement terisi.

### Other Payment

Ketika user input bagian detail transaksi, maka user wajib isikan/pilih kode departemen pada kolom Departement yang dituju.

Account No.	Account Name	Amount	Memo	Department	Project	Rate
10002	Bank IDR	(5,000,000)				1
60008	Gaji Karyawan	5,000,000	Gaji Kantor	1000		1



Setelah itu user isikan nominal yang dikehendaki dan klik tombol save

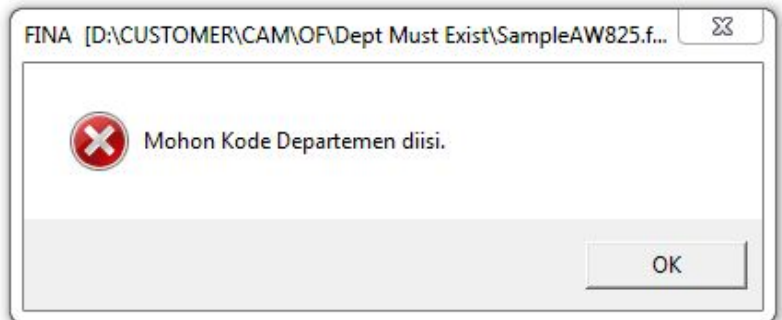
Secara otomatis akan memunculkan 1 baris akun kas/bank sesuai akun yang diisikan di header

User isikan/pilih departemen yang dituju pada kolom Departement, kemudian baru save

### Other Receipt

Ketika user input bagian detail transaksi, maka user wajib isikan/pilih kode departemen pada kolom Departement yang dituju.

Account No.	Account Name	Amount	Memo	Department	Project	Rate
10002	Bank IDR	10,000				1
80001	Pendapatan Bunga Bank	10,000		1000		1



Setelah itu user isikan nominal yang dikehendaki dan klik tombol save

Secara otomatis akan memunculkan 1 baris akun kas/bank sesuai akun yang diisikan di header

User isikan/pilih departemen yang dituju pada kolom Departement, kemudian baru save

### Cheque Control

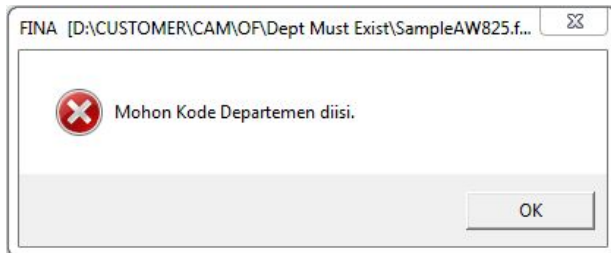
Pada bagian Cheque Control user tidak perlu isikan Departement yang dituju, karena secara otomatis Journal Voucher hasil dari Deposit Cheque, Clereance maupun Reject akan terisi Departement sesuai yang diisikan pada header Customer Receipt atas Cheque yang dipilih.

## Sales Order

Ketika user input bagian detail transaksi, maka user wajib isikan/pilih kode departemen pada kolom Departement yang dituju.

Item	Item Description	Qty	Unit	Unit Price	Disc	Tax	Amount	Department	Project
10001	Busi	1	PCS	5,500			5,500	1000	

Jika kolom Departement tidak diisi maka akan muncul warning



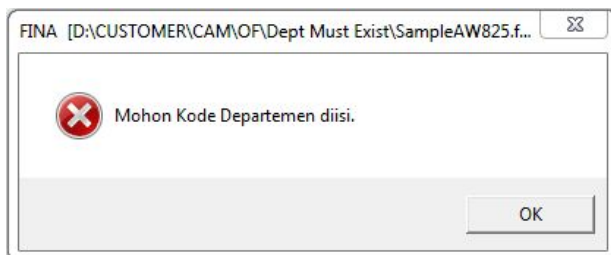
Dan transaksi tidak dapat dilanjutkan/disimpan sampai kolom Departement terisi.

## Delivery Order

Ketika user input bagian detail transaksi, maka user wajib isikan/pilih kode departemen pada kolom Departement yang dituju.

Item	Item Description	Qty	Unit	Serial Number	Department	Project
10002	Oli Top 1 4 Liter	1	KLG	<empty>	1000	

Jika kolom Departement tidak diisi maka akan muncul warning



Dan transaksi tidak dapat dilanjutkan/disimpan sampai kolom Departement terisi.

Hal ini dilakukan jika form Delivery Order berdiri sendiri, tidak ditarik dari Sales Order

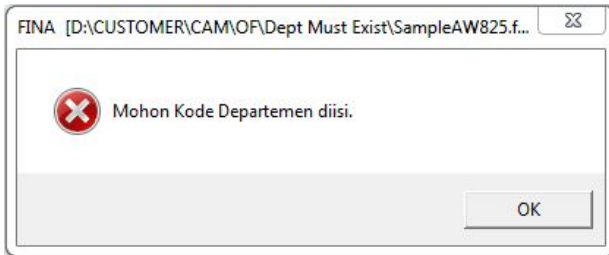
Jika Delivery Order ditarik dari Sales Order, maka otomatis kolom Departement sudah terisi sesuai dengan yang ada pada Sales Order

## Sales Invoice

Ketika user input bagian detail transaksi, maka user wajib isikan/pilih kode departemen pada kolom Departement yang dituju.

Item	Item Description	Qty	Unit	Serial Number	Unit Price	Disc	Tax	Amount	Department	Project
10003	Filter Oli	1	KLG	<empty>	220,000			220,000	1000	

Jika kolom Departement tidak diisi maka akan muncul warning



Dan transaksi tidak dapat dilanjutkan/disimpan sampai kolom Departement terisi. Hal ini dilakukan jika form Sales Invoice berdiri sendiri, tidak ditarik dari Delivery Order/Sales Order

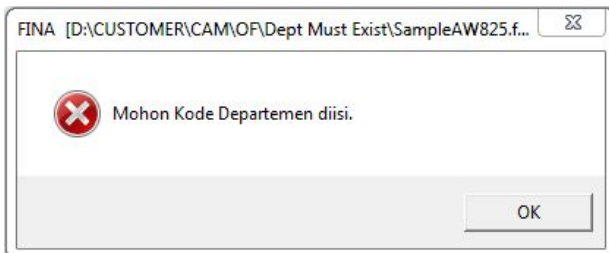
Jika Sales Invoice ditarik dari Delivery Order/Sales Order, maka otomatis kolom Departement sudah terisi sesuai dengan yang ada pada Delivery Order/Sales Order

### Customer Receipt

Ketika user input bagian header transaksi, maka user wajib isikan/pilih kode departemen pada kolom Departement yang dituju.

Dept. :		Project :				
1000	Kantor					
Pay	Invoice No.	Date	Discount D...	Amount	Owing	Payment Amount
✓	1001	07 Sep 2018	07 Sep 2018	5,500	DR 5,500.0000	5,500

Jika kolom Departement tidak diisi maka akan muncul warning



Dan transaksi tidak dapat dilanjutkan/disimpan sampai kolom Departement terisi.

Ketika user input Diskon Info pada detail invoice, maka kolom Departement juga wajib diisi,

Jika tidak diisi maka akan muncul warning yang sama seperti diatas

Begitu juga jika ada penambahan Diskon Info lebih dari satu.

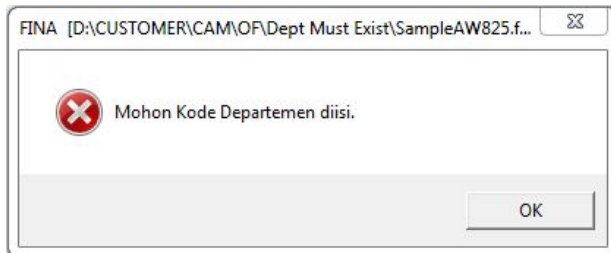
Discount Information	
Invoice No.	1001
Invoice Amount	5,500
Owing	0
Terms	C.O.D
Suggested Discount	0
Discount Amount	1,000
Discount Account	Biaya Barang Rusak/Hilang
Department	
Project	
Description	
<input type="button" value="OK"/> <input type="button" value="Cancel"/>	

## Sales Return

Ketika user input bagian detail transaksi, maka user wajib isikan/pilih kode departemen pada kolom Departement yang dituju.

Item	Item Description	Qty	Unit	Serial Number	Unit Price	Disc	Tax	Amount	Department	Project
10002	Oli Top 1 4 Liter	10	KLG	<empty>	10,000			100,000	1000	

Jika kolom Departement tidak diisi maka akan muncul warning



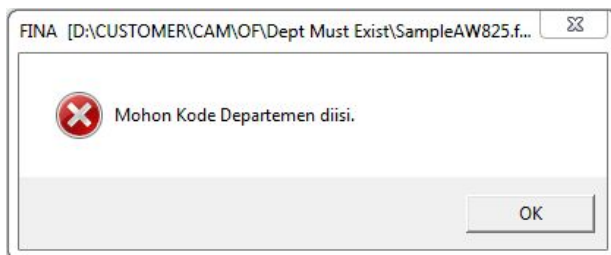
Dan transaksi tidak dapat dilanjutkan/disimpan sampai kolom Departement terisi. Hal ini dilakukan jika form Sales Return berdiri sendiri/none, tidak ditarik dari Delivery Order/Sales Invoice. Jika Sales Return ditarik dari Delivery Order/Sales Invoice, maka otomatis kolom Departement sudah terisi sesuai dengan yang ada pada Delivery Order/Sales Invoice

## Purchase Order

Ketika user input bagian detail transaksi, maka user wajib isikan/pilih kode departemen pada kolom Departement yang dituju.

Item	Description	Qty	Unit	Unit Price	Disc	Tax	Amount	Department	Project
10002	Oli Top 1 4 Liter	1	KLG	2,000			2,000	1001	

Jika kolom Departement tidak diisi maka akan muncul warning



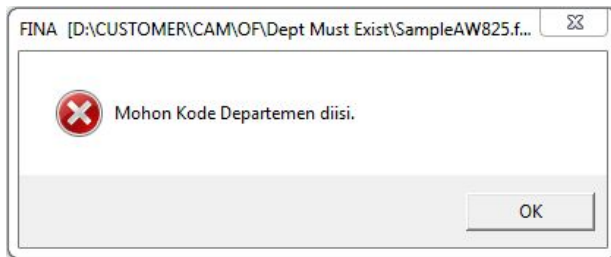
Dan transaksi tidak dapat dilanjutkan/disimpan sampai kolom Departement terisi.

## Receive Item

Ketika user input bagian detail transaksi, maka user wajib isikan/pilih kode departemen pada kolom Departement yang dituju.

Item	Description	Qty	Unit	Serial Number	Department	Project
10003	Filter Oli	1	KLG	<empty>	1001	

Jika kolom Departement tidak diisi maka akan muncul warning



Dan transaksi tidak dapat dilanjutkan/disimpan sampai kolom Departement terisi.  
Hal ini dilakukan jika form Receive Item berdiri sendiri, tidak ditarik dari Purchase Order  
Jika Receive Item ditarik dari Purchase Order, maka otomatis kolom Departement sudah terisi sesuai dengan yang ada pada Purchase Order

### Purchase Invoice

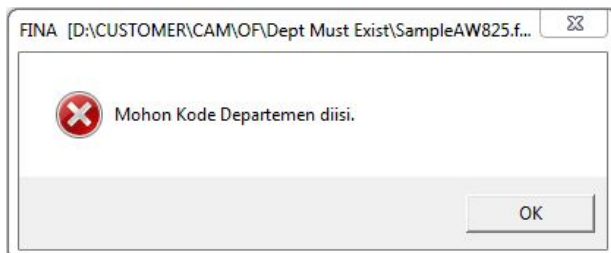
Ketika user input bagian detail transaksi, maka user wajib isikan/pilih kode departemen pada kolom Departement yang dituju.

Item	PD No.	Billed in	Description	Qty	Unit	Serial Number	Unit Price	Disc	Tax	Amount	Department	Project
10002	1001		Oli Top 1 4 Liter	1	KLG	<empty>	2,000			2,000	1001	

Begitu juga dibagian Expensanya

Account No.	Account Name	Amount	Notes	Department	Project
60005	Transport	3,000		1001	

Jika kolom Departement tidak diisi maka akan muncul warning



Dan transaksi tidak dapat dilanjutkan/disimpan sampai kolom Departement terisi.  
Hal ini dilakukan jika form Purchase Invoice berdiri sendiri, tidak ditarik dari Purchase Order/Receive Item  
Jika Purchase Invoice ditarik dari Purchase Order/Receive Item, maka otomatis kolom Departement sudah terisi sesuai dengan yang ada pada Purchase Order/Receive Item

### Vendor Payment

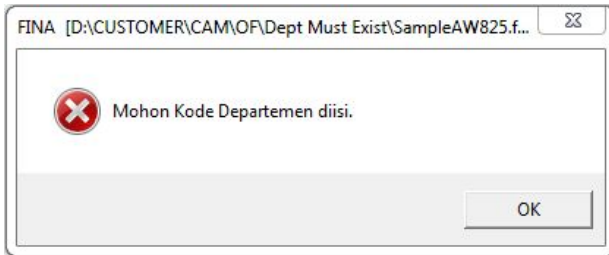
Ketika user input bagian header transaksi, maka user wajib isikan/pilih kode departemen pada kolom Departement yang dituju.

Cheque No. :		Cheque Date :		Dept. :	
		09/07/2018		1000 Kantor	

Pay	Invoice ...	Date	Due	Amount	Owing	Payment Am...
✓	fff	07 Sep 2018	07 Sep 2018	5,000		2,000

Jika kolom Departement tidak diisi maka akan muncul warning



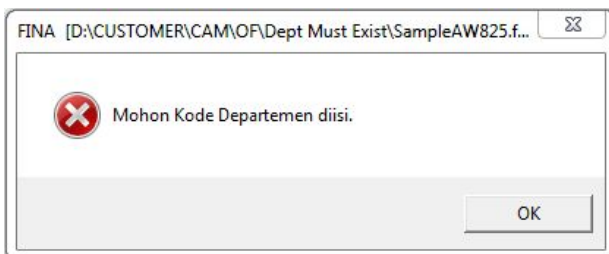
Dan transaksi tidak dapat dilanjutkan/disimpan sampai kolom Departement terisi.  
 Ketika user input Diskon Info pada detail invoice, maka kolom Departement juga wajib diisi,  
 Jika tidak diisi maka akan muncul warning yang sama seperti diatas

### Purchase Return

Ketika user input bagian detail transaksi, maka user wajib isikan/pilih kode departemen pada kolom Departement yang dituju.

Item	Description	Qty	Unit	Serial Number	Unit Price	Tax	Amount	Department	Project
10002	Oli Top 1 4 Liter	1	KLG	<empty>	20,000		20,000	1001	

Jika kolom Departement tidak diisi maka akan muncul warning



Dan transaksi tidak dapat dilanjutkan/disimpan sampai kolom Departement terisi.  
 Hal ini dilakukan jika form Purchase Return berdiri sendiri/none, tidak ditarik dari Receive Item/Purchase Invoice  
 Jika Purchase Return ditarik dari Receive Item/Purchase Invoice, maka otomatis kolom Departement sudah terisi sesuai dengan yang ada pada Receive Item/Purchase Invoice

## Job Costing

Ketika user input bagian header transaksi, maka user wajib isikan/pilih kode departemen pada kolom Departement yang dituju.

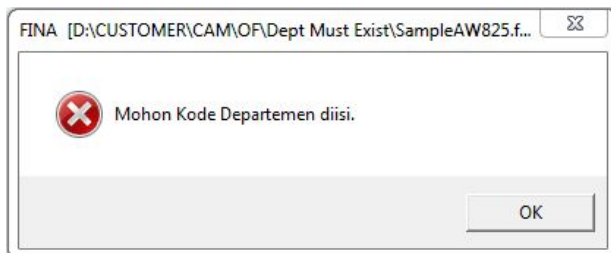
Batch No.	1001	
Date	09/07/2018	
Job Cost Account	12004	Work In Progress
Description		
Dept. :	1001	Bengkel Tanah Abang

Dibagian detail transaksi, secara otomatis kolom Departement akan terisi sesuai Departement yang sudah diisi di header transaksi, baik di bagian Item maupun Expense

Item	Date	Item Description	Unit	Quantity	Serial Number	Cost	Department	Project
10001	07 Sep 2018	Busi	PCS	1	<empty>	14,000	1001	
10002	07 Sep 2018	Oli Top 1 4 Liter	KLG	1	<empty>	23,000	1001	

Account No.	Date	Account Name	Notes	Amount	Department	Project
14001	07 Sep 2018	Mesin		1,000	1001	

Jika kolom Departement tidak diisi/dikosongkan maka akan muncul warning



Dan transaksi tidak dapat dilanjutkan/disimpan sampai kolom Departement terisi.

## Inventory Adjustment

### Roll Over to Item

Jika Inventory Adjustment hasil dari proses Roll Over to Item dari Job Costing, maka secara otomatis kolom Departement pada detail transaksi Inventory Adjustment akan terisi sesuai kolom Departement pada Job Costing-nya

**Job Costing**

Batch No. 1001  
 Date 09/07/2018  
 Job Cost Account 12004 | Work In Progress  
 Description  
 Dept. : 1001 Bengkel Tanah Abang  
 Project :

Additional Info

Item	Date	Item Description	Unit	Quantity	Serial Number	Cost	Department
10001	07 Sep 2018	Busi	PCS	1	<empty>	14,000	1001
10002	07 Sep 2018	Oli Top 1 4 Liter	KLK	1	<empty>	23,000	1001

Expense 37,000 | 1,000

**Job Cost Roll Over**

Batch No. 1001 Date 07 Sep 2018 Total Job Cost 38,000

Job cost account 12004 | Work In Progress

Description

Roll Over Type:  To Account  To Item Roll Over Date: 09/07/2018

Last form No. : 1002 Warehouse: PSB

Form No. :  
 Description :

Item No.	Item Description	Quantity	Unit	Cost	Allocated Value	%
10004	Oli Top 1 1 Liter	2		19,000	38,000	100

OK Cancel

Jika tab expense pada Job Costing diisi, maka kolom Departement juga akan otomatis terisi sesuai Departement pada bagian header Job Costing.

Inventory Adjustment hasil Roll Over Job Costing :

Item	Item Description	Unit	Qty Diff.	Serial Number	Value Diff.	Department	Project
10004	Oli Top 1 1 Liter		2	<empty>	38,000	1001	

### Roll Over to Account

Jika dilakukan proses Roll Over to Account dari Job Costing, maka user wajib isikan kolom Departement pada form Roll Over. Jika kosong maka akan muncul warning

**Job Cost Roll Over**

Batch No. 1002 Date 18 Sep 2018 Total Job Cost 166,000

Job cost account 70001 | Biaya lain-lain

Description

Roll Over Type:  To Account  To Item Roll Over Date: 09/18/2018

Last form No. :  
 Form No. : eee  
 Description : 123

Account No.	Account Name	Department	Project
60004	Purchase Expense		

OK Cancel

FINA [D:\CUSTOMER\CAM\OF\Dept Must Exist\SampleAW790.f...]

**Mohon Kode Departemen diisi**  
 Roll Over failed!

OK

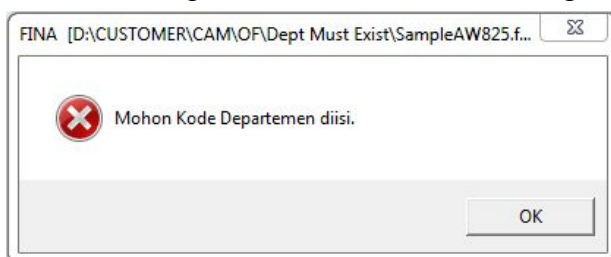
Hasil dari Roll Over to Account tersebut akan masuk ke dalam modul Jurnal Voucher dengan type Roll Over Goods

Account No.	Account Name	Debit	Credit	Memo	Department	Project
60004	Purchase Expense	166,000			1000	
70001	Biaya lain-lain		166,000		1000	

### Inventory Adjustment Manual

Jika user input manual Inventory Adjustment, maka user wajib isikan/pilih kode departemen pada kolom Departement yang dituju dibagian detail transaksi.

Jika kolom Departement tidak diisi/dikosongkan maka akan muncul warning



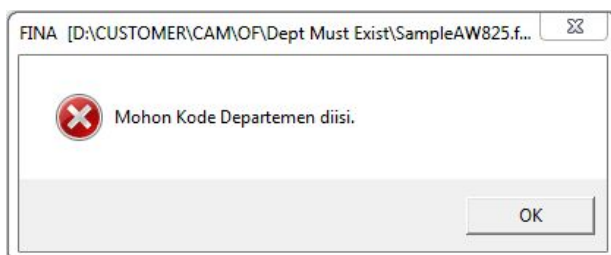
Dan transaksi tidak dapat dilanjutkan/disimpan sampai kolom Departement terisi. Hal ini berlaku untuk Adjustment plus maupun minus.

### Fixed Asset

Ketika user input bagian header transaksi, maka user wajib isikan/pilih kode departemen pada kolom Departement yang dituju.

Asset Code	1004
Asset Type	Mesin
Asset Description	Motor
Department	Kantor Pusat

Jika kolom Departement tidak diisi maka akan muncul warning pada saat input bagian Expenditure



Dan transaksi tidak dapat dilanjutkan/disimpan sampai kolom Departement terisi.

Demikian manual book ini dibuat, semoga bisa membantu user dalam menggunakan Optional Feature Departement Must Exist

Terimakasih

